



راهنمای نیازسنجی کارکنان

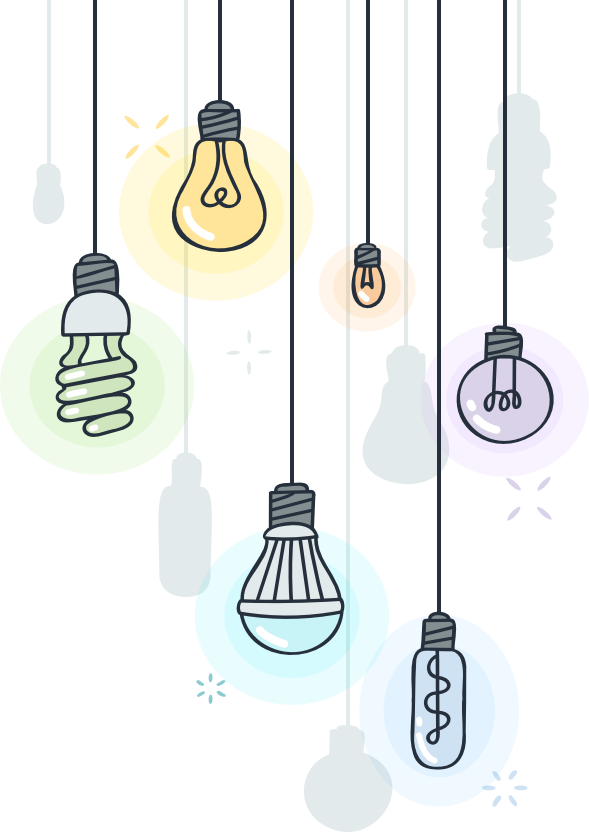
واحد آموزش و پژوهش - زمستان ۱۴۰۲

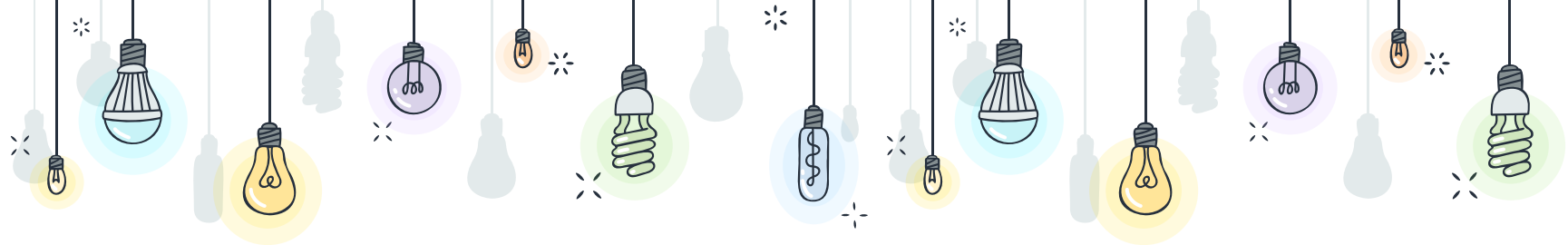
همکاران محترم:

به منظور کارایی و اثربخشی هرچه بیشتر تلاش‌ها و فعالیت‌هایی که موجب ارتقاء سطح دانش، نگرش، مهارت‌های شغلی، و ایجاد رفتار مطلوب در کارکنان یک سازمان می‌شود. همه برنامه‌های آموزشی باید با نیازسنجی صحیح آغاز شوند که این مهم در سه سطح (تحلیل توسط فرد - تحلیل توسط مسئول - تحلیل توسط سازمان) انجام شود.

بدین منظور در سامانه فراگیر ایده‌فرمی طراحی شده است تا بتوان از طریق آن اطلاعات مربوط به نیازهای آموزشی کارکنان را ثبت و جمع‌آوری نمود.

*راهنمای نیازسنجی آموزشی گام به گام در ادامه توضیح داده می‌شود:





نیاز سنجی سطح I

«تحلیل توسط فرد»

بهبود کیفیت

Quality Improvement



اخبار

دیوتی فعالیت رابطین بهبود کیفیت و ایمنی بیمار - آبان ماه ۱۴۰۳

نیوتی آبان ماه ۱۴۰۳ - صفحه اول.aspx

نیوتی آبان ماه - صفحه دوم.aspx

قابل توجه همکاران گرامی

لیست تجهیزات ضروری بخش ها به آدرس فرم، لیست و چک لیست های غیر بالینی به روز رسانی گردید.

استاندارد و
ابلاغیه ها



خط مشی و
روش اجرایی



آموزش سلامت



مدیریت آموزش
و پژوهش



فرآیند و
چارت سازمانی



فرم، لیست
و چک لیست



راهنمای
طبابت بالینی



برنامه استراتژیک



۱- ورود به
پورتال
بیمارستان
رضوی

۲- ورود به
قسمت
آموزش و
پژوهش

آموزش و پژوهش

شماره تماس واحد آموزش: ۲۵۳۶-۲۵۳۷

شماره تماس واحد پژوهش: ۲۵۷۲

سامانه آموزش ایده



آموزش



پژوهش



کتابچه های ارزیابی سراسری کارکنان

ردیف	عنوان	نام واحد در سازمان	تاریخ	شرح
۱	کتابچه کنترل عفونت- بهداشت محیط و حرفه ای- تیم دیده بان- احیا پایه آموزش	آموزش	۱۴۰۷/۱۲/۱۵	فایل
۲	کتابچه بدو ورود پرستاران	آموزش	۱۴۰۷/۱۲/۱۵	فایل

۳- ورود به
قسمت سامانه
آموزش ایده



سامانه یادگیری الکترونیکی



سامانه فراگیر آموزش

۴- ورود به سامانه فراگیر آموزش

راهنمای سامانه ایده

ردیف	عنوان	نام واحد در سازمان	تاریخ	شیرج
۱	راهنمای کاربری سامانه یادگیری و آزمون الکترونیکی (ویژه فراگیران)	آموزش		فایل
۲	راهنمای کاربری سامانه فراگیر آموزش	آموزش		فایل
۳	راهنمای درخواست کلاس آموزشی در سامانه فراگیران	آموزش		فایل
۴	راهنمای درخواست کلاس آموزشی در سامانه فراگیران - ویژه رابطین و سرپرستان	آموزش		فایل
۵	راهنمای نحوه ارزیابی کلاس	آموزش		فایل
۶	راهنمای ثبت سوابق آموزشی	آموزش		فایل

اخبارمربوط به سامانه فراگیران آموزش

راهنمای ثبت سوابق شغلی

به اطلاع همکاران محترم می رساند جهت ثبت سوابق شغلی خارج از بیمارستان (کلاس های آموزش مداوم) محاسبه شیفت آن حتما فایل راهنمای مربوطه را از لیست پایین بارگذاری و مطالعه نمایید.

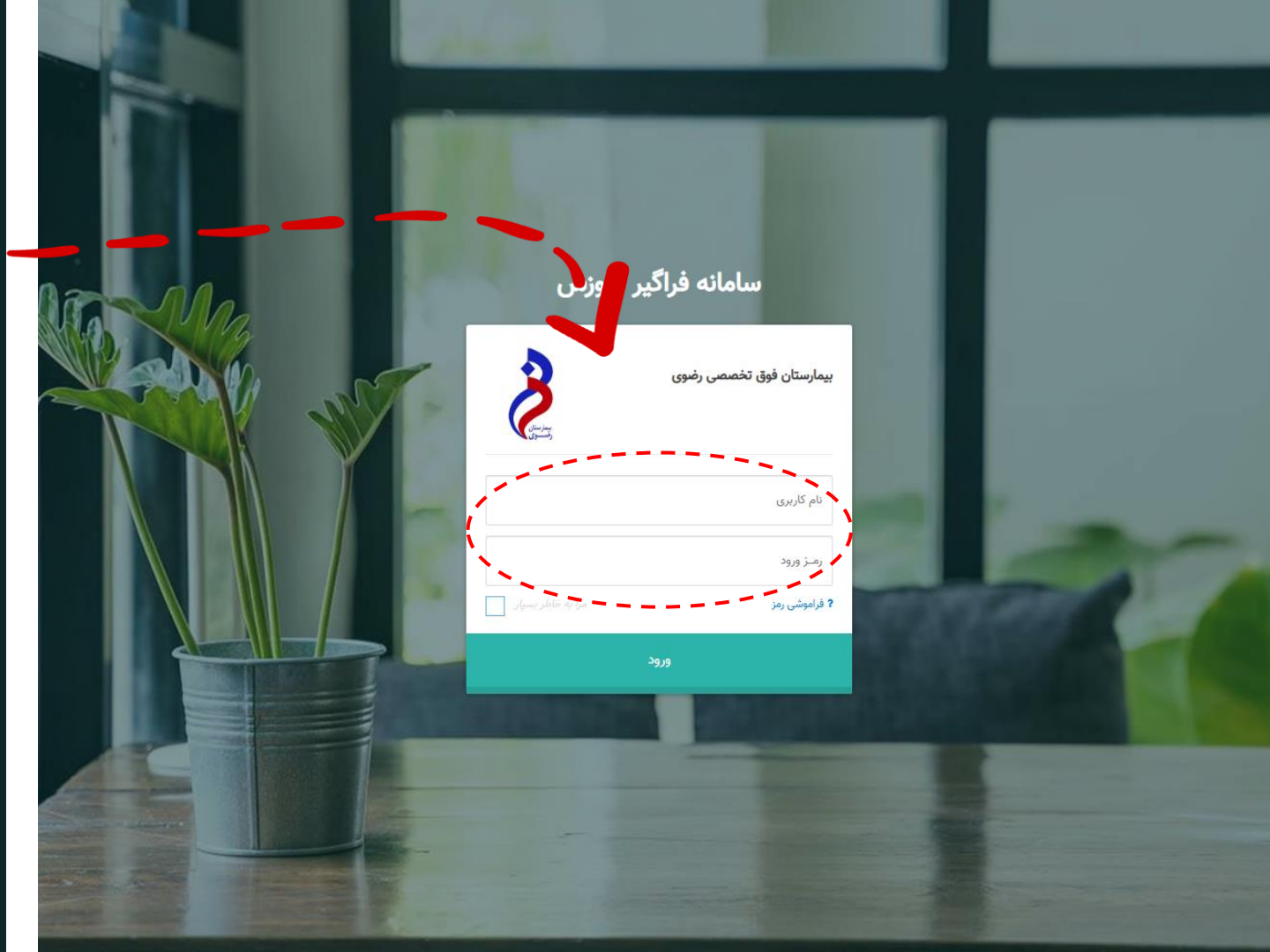
تکمیل کردن پرسشنامه ارزیابی در سامانه فراگیر آموزش

قابل توجه همکاران گرامی :

لطفاً پرسشنامه ارزیابی کلاسهای آموزشی را که در سامانه فراگیر آموزش برای شما نمایش داده می شود تکمیل فرمایید . باسپاس

۵- وارد کردن نام کاربری و رمز ورود

نام کاربری: کد پرسنلی
رمز ورود: کد ملی



- کتابخانه الکترونیک
- پرسشنامه ارزیابی
- شناسنامه آموزشی
- درخواست آموزش

سامانه یادگیری و آزمون الکترونیکی حضوری کارگاهی الکترونیکی آموزش در عرصه سایر

اخبار پیوندها گزارش‌ها نظرسنجی

کلاس های غیرحضوری

۱۴۰۳/۱۰/۰۵	مدیریت خطر، حوادث و بلایا - پناه گیری، بقا و ایمنی در زلزله
۱۴۰۳/۱۰/۰۱	استانداردهای ایمنی و بهداشت شغلی - ایمنی کار با تجهیزات بیمارستانی
۱۴۰۳/۱۰/۰۱	مدیریت خطر، حوادث و بلایا - کد ۰۰ (تخلیه)
۱۴۰۳/۰۹/۲۲	محیط زیست و آلودگی های آن - استاندارد های زیست محیطی
۱۴۰۳/۰۹/۰۸	محیط زیست و آلودگی های آن - استاندارد های زیست محیطی

مشاهده اخبار و اطلاعیه ها

۶- ورود به قسمت درخواست آموزش

صفحه نخست

درخواست آموزش

آموزش های درخواست شده

شناسنامه آموزشی

ارزیابی اثربخشی

کتابخانه الکترونیک

آرشیو اخبار

? پرسش های متداول

فراخوان همکاری

راهنمای استفاده از سامانه

سامانه یادگیری و آزمون الکترونیکی



درخواست آموزش

نیازسنجی آموزشی سال ۱۴۰۴

همکار عزیز خواهشمند است نیازسنجی آموزشی سال ۱۴۰۴ خود را بر اساس موارد ذیل تکمیل فرمایید. ۱- در صورتی که دوره ی آموزشی مدنظر شما در لیست موجود می باشد، دوره ی مورد نظر خود را انتخاب نمایید. همچنین می توانید دوره هایی که مد نظر شما می باشد اما در لیست موجود نیست را به سرپرستار محترم جهت اطلاع به واحد آموزش و پژوهش اعلام فرمایید. ۲- تمامی کارکنان جهت انجام نیازسنجی سطح یک حداقل ۳ دوره و حداکثر ۷ دوره را می توانند انتخاب کنند. با آرزوی موفقیت

انتخاب	پایش همودینامیک و مراقبت از اتصالات	کد ۰۵۳۶
انتخاب	آشنایی با غذاهای فرنگی	کد ۰۵۳۵
انتخاب	آشنایی با غذاهای ایرانی	کد ۰۵۳۴
انتخاب	آشنایی با تجهیزات آمبولانس	کد ۰۵۳۳
انتخاب	آموزش زبان روسی	کد ۰۵۳۲

۵ تا ۵ از ۷۶۶ ردیف

۱ ۲ ۳ ۴ ۵ ۶ ۷ ۸ ۹ ۱۰

صفحه نخست

درخواست آموزش

آموزش های درخواست شده

شناسنامه آموزشی

ارزیابی اثربخشی

کتابخانه الکترونیک

آرشیو اخبار

پرسش های متداول

فراخوان همکاری

راهنمای استفاده از سامانه

سامانه یادگیری و آزمون الکترونیکی

*در صفحه باز شده، لیست دوره های آموزشی وجود خواهد داشت. شما می توانید هر دوره ای که برای ارتقای شغلی شما مورد نیاز است را انتخاب نمایید.



درخواست آموزش

نیازسنجی آموزشی سال ۱۴۰۴

همکار عزیز خواهشمند است نیازسنجی آموزشی سال ۱۴۰۴ خود را بر اساس موارد ذیل تکمیل فرمایید. ۱- در صورتی که دوره ی آموزشی مدنظر شما در لیست موجود می باشد، دوره ی مورد نظر خود را انتخاب نمایید. همچنین می توانید دوره هایی که مد نظر شما می باشد اما در لیست موجود نیست را به سرپرستار محترم جهت اطلاع به واحد آموزش و پژوهش اعلام فرمایید. ۲- تمامی کارکنان جهت انجام نیازسنجی سطح یک حداقل ۳ دوره و حداکثر ۷ دوره را می توانند انتخاب کنند. با آرزوی موفقیت

انتخاب	پایش همودینامیک و مراقبت از اتصالات	کد ۰۵۳۶
انتخاب	آشنایی با غذاهای فرنگی	کد ۰۵۳۵
انتخاب	آشنایی با غذاهای ایرانی	کد ۰۵۳۴
انتخاب	آشنایی با تجهیزات آمبولانس	کد ۰۵۳۳
انتخاب	آموزش زبان یونسی	کد ۰۵۳۲

۱ تا ۵ از ۷۶۶ ردیف

*جهت مشاهده
عناوین بیشتر،
به صفحات بعد
رفته و یا با تغییر
اعداد، ردیف
عناوین بیشتری
را ملاحظه
فرمایید.

صفحه نخست

درخواست آموزش

آموزش های درخواست شده

شناسنامه آموزشی

ارزیابی اثربخشی

کتابخانه الکترونیک

آرشیو اخبار

پرسش های متداول

فراخوان همکاری

راهنمای استفاده از سامانه

سامانه یادگیری و آزمون الکترونیکی



درخواست آموزش

نیازسنجی آموزشی سال ۱۴۰۴

همکار عزیز خواهشمند است نیازسنجی آموزشی سال ۱۴۰۴ خود را بر اساس موارد ذیل تکمیل فرمایید. ۱- در صورتی که دوره ی آموزشی مدنظر شما در لیست موجود می باشد، دوره ی مورد نظر خود را انتخاب نمایید. همچنین می توانید دوره هایی که مد نظر شما می باشد اما در لیست موجود نیست را به سرپرستار محترم جهت اطلاع به واحد آموزش و پژوهش اعلام فرمایید. ۲- تمامی کارکنان جهت انجام نیازسنجی سطح یک حداقل ۳ دوره و حداکثر ۷ دوره را می توانند انتخاب کنند. با آرزوی موفقیت

انتخاب	پایش همودینامیک و مراقبت از اتصالات	کد ۰۵۳۶	
انتخاب	آشنایی با غذاهای فرنگی	کد ۰۵۳۵	
انتخاب	آشنایی با غذاهای ایرانی	کد ۰۵۳۴	
انتخاب	آشنایی با تجهیزات آمبولانس	کد ۰۵۳۳	
انتخاب	آموزش زبان روسی	کد ۰۵۳۲	

۱ تا ۵ از ۷۶۶ ردیف

صفحه نخست

درخواست آموزش

آموزش های درخواست شده

شناسنامه آموزشی

ارزیابی اثربخشی

کتابخانه الکترونیک

آرشیو اخبار

پرسش های متداول

فراخوان همکاری

راهنمای استفاده از سامانه

سامانه یادگیری و آزمون الکترونیکی

* و در صورت
تمایل
می توانید از
گزینه جستجو
نیز استفاده
نمایید.



درخواست آموزش

نیازسنجی آموزشی سال ۱۴۰۴

همکار عزیز خواهشمند است نیازسنجی آموزشی سال ۱۴۰۴ خود را بر اساس موارد ذیل تکمیل فرمایید. ۱- در صورتی که دوره ی آموزشی مدنظر شما در لیست موجود می باشد، دوره ی مورد نظر خود را انتخاب نمایید.

همچنین می توانید دوره هایی که مد نظر شما می باشد اما در لیست موجود نیست را به سرپرستار محترم جهت اطلاع به واحد آموزش و پژوهش اعلام فرمایید. ۲- تمامی کارکنان جهت انجام نیازسنجی سطح یک حداقل ۳ دوره و حداکثر ۷ دوره را می توانند انتخاب کنند. با آرزوی موفقیت

جستجو

گروه:

کد یا عنوان دوره:

احیا

سطح:

ماهیت:

انتخاب

احیاء قلبی ریوی

کد ۰۳۱۸

۵ ۱ ردیف

صفحه نخست

درخواست آموزش

آموزش های درخواست شده

شناسنامه آموزشی

ارزیابی اثربخشی

کتابخانه الکترونیک

آرشیو اخبار

پرسش های متداول

فراخوان همکاری

راهنمای استفاده از سامانه

سامانه یادگیری و آزمون الکترونیکی

مراحل جستجو:

۱- ثبت کد/ نام دوره

۲- کلیک بر روی
گزینه جستجو

۳- ثبت گزینه انتخاب

۷- پس از
انتخاب دوره ی
مدنظر،
درخواست
آموزش (برای
خودم) را کلیک
نمایید.

۸- و در انتها
گزینه تایید را
ثبت نمایید.

پنج شنبه سیزدهم دی ۱۴۰۳ سامانه فراگیر آموزش

احیاء قلبی ریوی

نیازسنجی آموزشی سال ۱۴۰۴

احیاء قلبی ریوی

درخواست آموزش برای چه افرادی ثبت شود؟

مهسا مکاریان (برای خودم)

افراد تحت نظارت:

فیلتر نام و کد پرسنلی،

اطلاعاتی برای نمایش وجود ندارد

افراد تحت نظارت واجد شرایط درخواست آموزش برای این دوره نیستند، ولی می توانید برای خودتان درخواست نمایید.

تایید

بستن فرم احیاء قلبی ریوی

مدیریت بکارچه آموزش (۷,۵۰۰,۰۰۰)



بعد از ثبت درخواست نیاز های آموزشی توسط شما (نیاز سنجی سطح I)،

این موارد توسط مسئول بخش/واحد بررسی و تایید خواهد شد (نیاز سنجی سطح II)،

سپس تایید نهایی توسط واحد آموزش و پژوهش (نیازسنجی سطح III) انجام می شود.

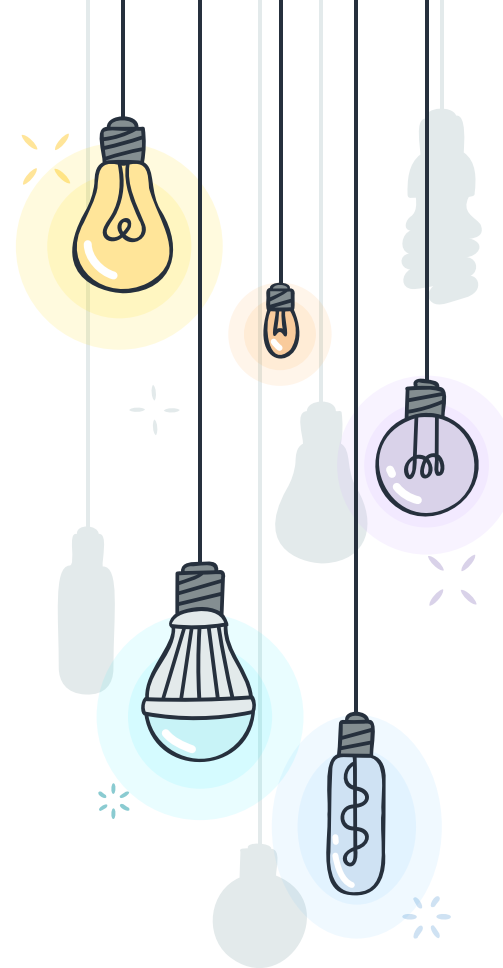
«نتیجه درخواست در منوی "آموزش های رسیدگی شده" قابل پیگیری خواهد بود»

اولویت بندی آموزشی و سایر برنامه ریزی ها توسط واحد

آموزش و پژوهش با هماهنگی تیم رهبری و مدیریت انجام

شده و در قالب تقویم آموزشی اطلاع رسانی خواهد شد.

موفق باشید



با تشکر
از حسن
توجه
شما

